



AVAEKSPERDID

Korduma kippuvad küsimused

1. Kui pikk on markiisi tarneaeg?

Markiiside tarneaeg on keskmiselt 2-4 nädalat. Kui tellite markiisi aga koos paigaldusega võib, sõltuvalt paigalduse järjekorrast, tarneaeg hooajal ulatuda 6-8 nädalani.

2. Millised markiisid on kohe laos?

Kõik markiisid valmistatakse ainult eritellimusel, vastavalt täpselt soovitud mõõtudele ja konfiguratsioonile. Seega ei ole standardmõõdus või valmislahendustega markiise tavaliselt laos saadaval.

3. Kuhu on vaja tuua elektritoitekaabel?

Perfektne lahendus on selline kus toitekaabel on toodud eelpaigaldatud harutoosi, mis asub markiisi kohal, ühel pool markiisi otsas. See tagab esteetilise välimuse ja mugava juurdepääsu elektritoitele markiisi juures.



• Kui pikk juhe on markiisi mootoril?

Mootori juhe on, sõltuvalt mootorist 2,5-3m pikk

• Kas markiisi juhtmel on pistiku ots?

Markiisi juhtmel ei ole pistiku otsa.

• Milline kaabel peab olema markiisile veetud?

Puldiga juhitava markiisi jaoks soovitame kasutada 3x1,5mm² kaablit

• Kas Avaeksperdid OÜ teostab elektritöid?

Avaeksperdid OÜ paigaldajad ei teosta elektritöid, v.a markiisi juhtme lühemaks tegemine ning ühendamine eelpaigaldatud harutoosi

• Kas markiisi paigalduse hetkel peab olema vooluvalmidus olemas?

Ei, vooluallikat pole paigaldamiseks vaja. Paigaldajad suudavad markiisi seadistada ilma vooluühendusega ning seejärel pärast vooluühenduse loomist hakkab markiis tööle.

4. Millisele seina konstruktsioonile on võimalik markiisi paigaldada?

Tänapäeval on ehituses kasutusel väga lai valik erinevaid konstruktsiooni tüüpe ning voodrimaterjale ning kahjuks mitte igale seinale ei ole võimalik markiisi kinnitada.

Markiis tuleb kinnitada igal juhul seina kandevkonstruktsiooni külge.

Enimlevinud kandevkonstruktsioonid mille külge on võimalik markiis turvaliselt kinnita on:

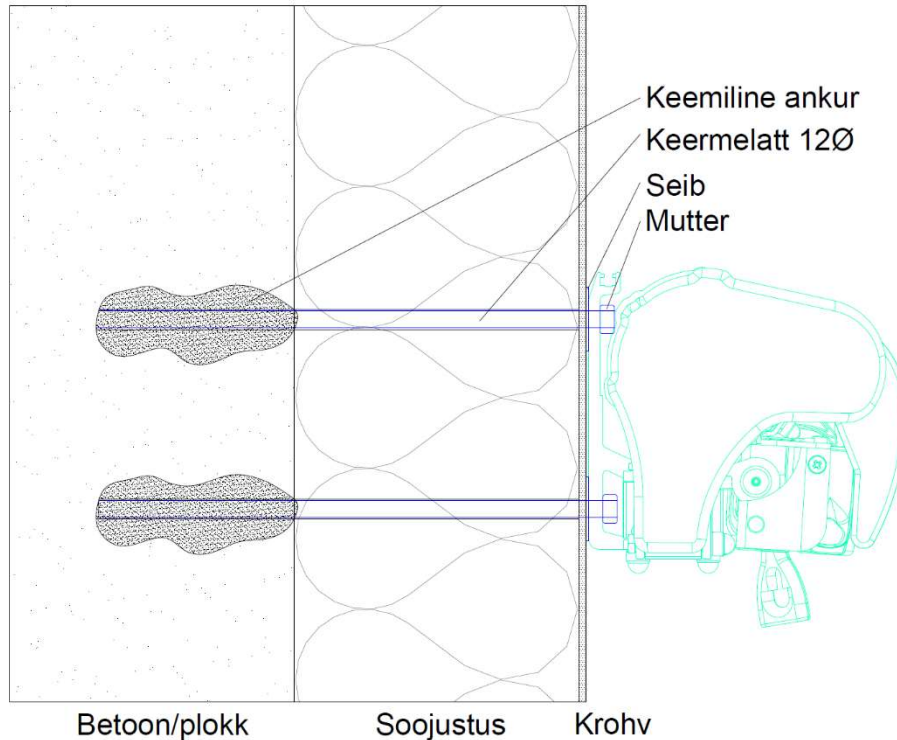
- Monoliitbetoon
- Täispalksein
- Puitkarkass
- Betooniga täidetud kergplokid (Columbia, FIBO)
- Betoonplokk
- Silikaattellis
- Betooniga täidetud eelsoojustatud seinaplokk

Seina konstruktsioonid, mis ei ole sobilikud markiisi paigalduseks:

- Kandevkonstruktsioon on poorbetoonplokk (Aeroc, Bauroc, tuhaplokk, Narvaplokk)
- Soojustuse paksus ületab 300mm

5. Kuidas toimub markiisi paigaldus krohvitud ja soojustatud kivi seinale?

Paigaldus toimub keemiliste ankrute ning keermelattide abil.



***Joonisel on kujutatud standardset paigaldust soojustatud seinale, millel on soojustuse paksus kuni 200 mm. Sõltuvalt markiisi tüübist, seina konstruktsioonist ja muudest teguritest võib paigaldusviis ning kinnitustarvikud varieeruda.

6. Kas markiisi kangad on vettpidavad?

Jah, markiisi kangad on veekindlad. Kuigi markiisid on mõeldud peamiselt päikesekaitseks, võivad neid kasutada ka vihma korral. Siiski ei ole soovitatav markiisi kasutada tugeva vihma ja pikaajalise vihma korral.

7. Kui pikk on markiisi kanga eluiga?

Markiisi kanga eluiga sõltub peamiselt sellest, kui aktiivselt markiisi kasutatakse ning kui regulaarselt kangast hooldatakse. Meie kogemusele toetudes vajab eramu külge paigaldatud markiisi kangas vahetust tavaliselt 12-15 aasta möödudes.

8. Kas kangast ja muid varuosi on võimalik vahetada?

Jah, markiisi kangast ja muid detaile on võimalik vahetada.

9. Kui raske on markiis?

Ilma kassetita markiiside kaalud jäävad vahemikku 40-60kg
 Poolkassetmarkiisid vahemikku 50-90kg
 Täiskassetmarkiisid vahemikku 80-160kg

10. Kui pikk on markiisile antav garantii?

Markiisile kehtib 5 aastane garantii. ** Paigaldusele antava garantii pikkus on 2 aastat.