

# Glydea RTS vastuvõtja Programmeerimisjuhised

## Ühilduvad juhtseadmed



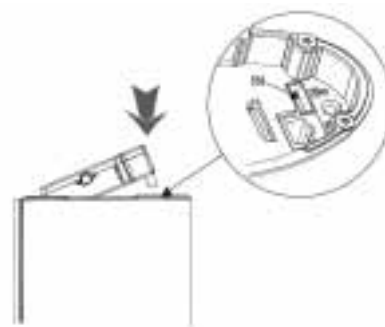
## Vastuvõtja installeerimine

1) Valige vastav sagedus  
RTS RECEIVER GLYDEA

2) Libistage RTS vastuvõtja sätku (a)



3) Kinnitage RTS vastuvõtja pistikusse (b)



# Glydea RTS vastuvõtja

## Programmeerimisjuhised

### RTS juhtpunkti programmeerimine

Lülitage toiteallikas sisse.

Vajutage RTS juhtpunkti AVAMIS- (ÜLES) ja SULGEMISNUPP (ALLA) samaaegselt alla: kardin nõksatab ja juhtpunkt on ajami mällu eelprogrammeeritud.

\* Ka GLYDEA 35.

1)



### Ainult GLYDEA 60e RTS

Kardin hakkab liikuma, et salvestada piirasendite asukohad.

2)



### Liikumissuuna kontrollimine

1) Vajutage RTS juhtpunkti AVAMISNUPPU (ÜLES):

a) Kui kardin avaneb, on suund õige;

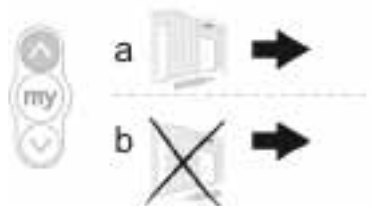
b) Kui kardin sulgub, on suund vale: vaadake järgmist sammu.

2) Vajutage RTS juhtpunkti MY-nuppu, kuni kardin nõksatab: liikumissuund on muudetud.

3) Vajutage RTS juhtpunkti AVAMISNUPPU (ÜLES), et liikumissuunda kontrollida.

\* Ka GLYDEA 35.

1)



2)



### RTS juhtpunkti salvestamine

Vajutage RTS juhtpunkti tagaküljel olevat programmeerimisnuppu, kuni ajam nõksatab. RTS juhtpunkt on püsivalt salvestatud.

\* Ka GLYDEA 35.



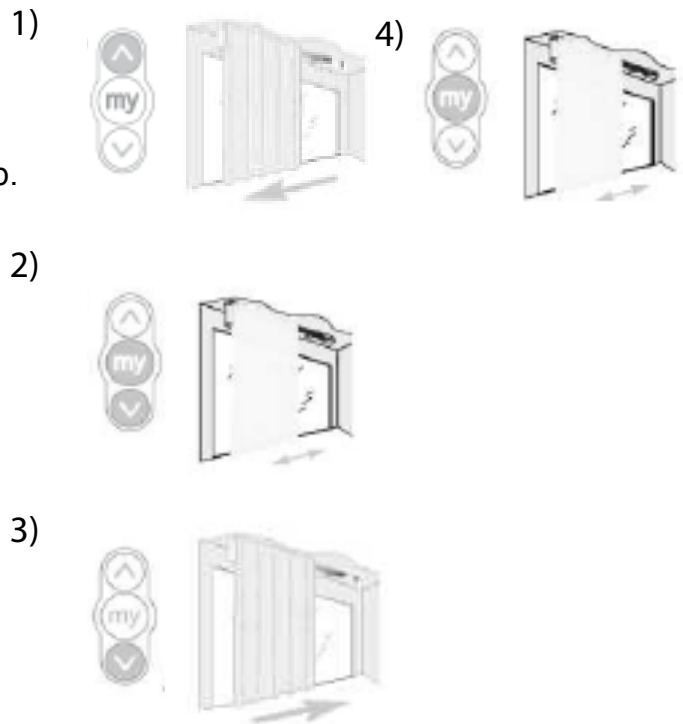
# Glydea RTS vastuvõtja

## Programmeerimisjuhised

### Vabalt langemise seadistus

#### Ainult GLYDEA 35 RTS

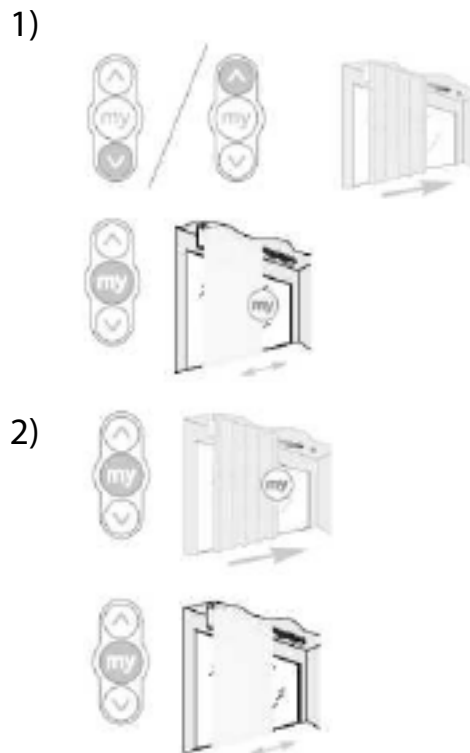
- 1) Avage kardin täielikult.
  - 2) Vajutage ja hoidke samaaegselt all MY- ja SULGEMISNUPPU (ALLA), kuni kardin nõksatab.
  - 3) Vajutage SULGEMISNUPPU (ALLA), et reguleerida vabalt langemise asendit.
  - 4) Uue asendi kinnitamiseks hoidke all MY-nuppu, kuni kardin nõksatab.  
Täpsuse huvides tuleb protseduur läbi viia ühe liigutamisega.  
Kui asend ei ole meelepärane, tuleb kogu protseduuri korrata.
  - 5) Vabalt langemise asendi kustutamiseks määrake see piirasendile.
- \* Ka GLYDEA 35.



### MY-lemmikasend

#### Ainult GLYDEA 60e RTS

- 1) MY-lemmikasendi salvestamine  
MY-lemmikasendi seadmiseks liigutage kardin ÜLES ja ALLA nuppudega sobivasse asendisse ja seejärel vajutage MY-nuppu, kuni kardin nõksatab.
- 2) MY-lemmikasendi kustutamine  
MY-lemmikasendi kustutamiseks liigutage kardin sellesse asendisse ja seejärel vajutage MY-nuppu, kuni kardin nõksatab.



# Glydea RTS vastuvõtja

## Programmeerimisjuhised

### Piirasendite seadistamine

#### Ainult GLYDEA 60e RTS

##### a) AVANEMISPIIR

- 1) Vajutage AVAMISNUPPU (ÜLES), et liigutada kardin muutavas piirasendisse.
- 2) Vajutage AVAMIS- (ÜLES) ja SULGEMISNUPPU (ALLA) samaaegselt alla, kuni kardin nõksatab.
- 3) Vajutage AVAMIS- (ÜLES) või SULGEMISNUPPU (ALLA), et liigutada kardinat uude sobivasse asendisse.
- 4) Uue piirasendi kinnitamiseks vajutage ja hoidke all MY-nuppu, kuni kardin nõksatab.

##### b) SULGEMISPIIR

- 1) Vajutage SULGEMISNUPPU (ALLA), et liigutada kardin muutavas piirasendisse.
- 2) Vajutage AVAMIS- (ÜLES) ja SULGEMISNUPPU (ALLA) samaaegselt alla, kuni kardin nõksatab.
- 3) Vajutage AVAMIS- (ÜLES) või SULGEMISNUPPU (ALLA), et liigutada kardinat uude sobivasse asendisse.
- 4) Uue piirasendi kinnitamiseks vajutage ja hoidke all MY-nuppu, kuni kardin nõksatab.

### Liikumissuuna muutmine

Glydea 35 RTS ja Glydea 60e RTS

Liigutage kardin piirasenditest eemale.

- 1) Vajutage samaaegselt AVAMIS- (ÜLES) ja SULGEMISNUPPU (ALLA), kuni kardin nõksatab.
- 2) Kardina liikumissuuna muutmiseks vajutage MY-nuppu, kuni kardin nõksatab.

### Kuivkontaktide ergonoomika seadistus

Glydea 35 RTS ja Glydea 60e RTS

- 1) Vajutage samaaegselt AVAMIS- (ÜLES) ja SULGEMISNUPPU (ALLA), kuni kardin nõksatab.
- 2) Ergonoomika muutmiseks vajutage samaaegselt MY- ja SULGEMISNUPPU (ALLA), kuni kardin nõksatab.

a

1)



2)



3)



4)



b

1)



2)



3)



4)



1)



2)



1)



2)



# Glydea RTS vastuvõtja

## Programmeerimisjuhised

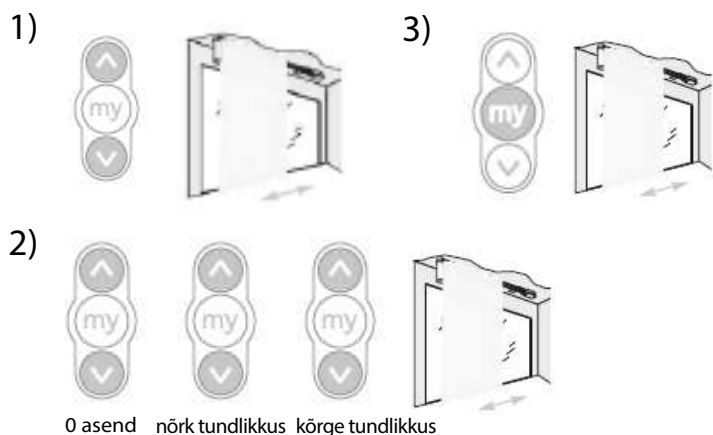
### Puuteliigutuste tundlikkus

#### Ainult GLYDEA 60e RTS

1) Vajutage samaaegselt AVAMIS- (ÜLES) ja SULGEMISNUPPU (ALLA), kuni kardin nõksatab.

2) Vajutage samaaegselt AVAMIS- (ÜLES) ja SULGEMISNUPPU (ALLA), et minna puutevabalt režiimilt nõrga tundlikkusega režiimile; kõrge tundlikkusega režiimile ja tagasi puutevabale režiimile.

3) Kinnitamiseks hoidke all STOP-nuppu, kuni kardin nõksatab.



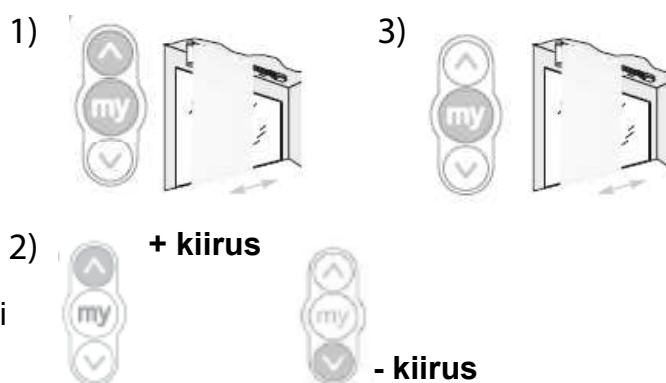
### Kiiruse seadistus

#### Ainult GLYDEA 60e RTS

1) Hoidke samaaegselt all AVAMIS- (ÜLES) ja STOP-nuppu, kuni kardin avanema ja sulguma hakkab.

2) Kiirendamiseks vajutage AVAMISNUPPU (ÜLES) ning aeglustamiseks SULGEMISNUPPU (ALLA).

3) Kinnitamiseks hoidke all STOP-nuppu, kuni kardin nõksatab.



### RTS juhtpunktide lisamine/kustutamine

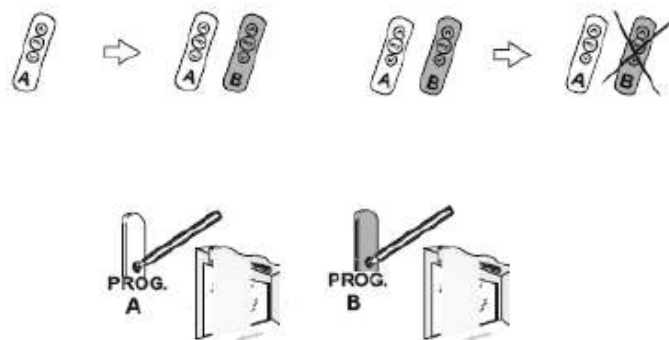
#### Glydea 35 RTS ja Glydea 60e RTS

Leidke ajamisse programmeeritud RTS juhtpunkt.

Hoidke all programmeeritud RTS juhtpunkti (A) või vastuvõtja PROG-nuppu, kuni kardin nõksatab: ajam on nüüd programmeerimisrežiimis.

Vajutage kiiresti RTS juhtpunkti (B) PROG-nuppu, et seda lisada või kustutada: kardin nõksatab, mis tähendab, et RTS juhtpunkt on ajamisse salvestatud või sealt kustutatud.

\* Glydea 35 RTS ja Glydea 60e RTS



# Glydea RTS vastuvõtja Programmeerimisjuhised

## Kõikide saatjate kustutamine

Kõikide programmeeritud saatjate mälust kustutamiseks vajutage ja hoidke alla vastuvõtja PROG-nuppu, kuni kardin kaks korda nõksatab.

Kõik saatjad on kustutatud.

\* Glydea 35 RTS ja Glydea 60e RTS

## vajutage nuppu



## Ajami mälu kustutamine

Lähtestamiseks hoidke all vastuvõtja PROG-nuppu, kuni kardin kolm korda nõksatab.

Kõik sätted on kustutatud.

\* Glydea 35 RTS ja Glydea 60e RTS

## vajutage nuppu

